

Dades d'infecció per la Covid-19 entre els professionals de la FSE

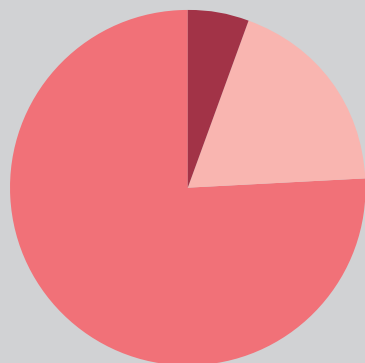
Març del 2020 - Abril del 2022

Professionals infectats

578 (60 %)

33 (60 %)

ABS l'Escala



108 (88 %)

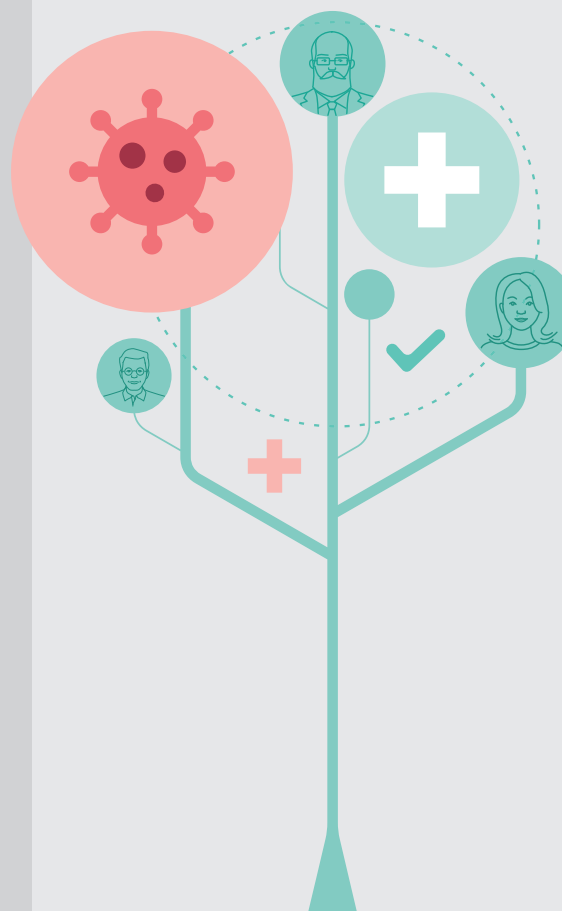
CSS Bernat Jaume

437 (56 %)

Hospital de Figueres

Reinfeccions

74 (12,8 %)



Per grups professionals

① **72 %**

Tècnic
auxiliar d'infermeria

② **66 %**

Altre
personal assistencial

③ **62 %**

Infermeria

④ **52,5 %**

Personal no assistencial

⑤ **51 %**

Personal administratiu

⑥ **46 %**

Metges

Vacunació

91 %

plantilla