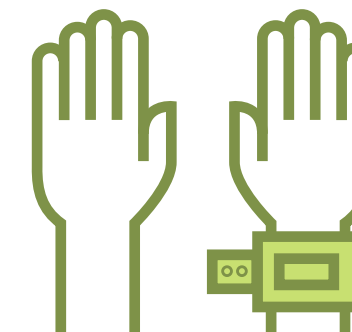

Ajudeu-nos a fer la vostra atenció més segura

La Fundació Salut Empordà està compromesa amb la seguretat del pacient i en la prevenció dels riscos durant l'ingrés.

Però necessitem la vostra col·laboració per a fer que l'estada al centre sigui encara més segura.

A continuació us donem una sèrie de recomanacions:

Identificació



1

Confirmeu que us han col·locat el braçalet identificatiu i que les dades que hi consten són correctes.

2

Si us el retiren o es deteriora, demaneu-ne un altre.
Cal portar-lo fins a l'alta hospitalària.

3

Observeu que comproven la vostra identitat davant qual-sevol atenció.

Medicació



1

Informe a l'ingrés
de la medicació que
preneu habitualment.

2

Notifiqueu si patiu
algun tipus d'al·lèr-
gia o intolerància
a medicaments.

3

No prengueu cap
fàrmac sense
informar als profes-
sionals sanitaris.

4

Us demanem que
no interrompeu el
professional mentre
prepara i administra
la medicació.

Alimentació



1

Notifiqueu si patiu algun tipus d'al·lèrgia o intolerància alimentària.

2

No prengueu cap aliment pel vostre compte sense l'autorització del personal sanitari.

Higiene de mans



1

Utilitzeu aigua i sabó o bé solució desinfectant que trobareu a l'habitació.

2

Renteu-vos les mans abans i després dels àpats, d'anar al bany i sempre que estiguin brutes.

3

Familiars i acompanyants han de seguir les mateixes normes sempre que arribin i marxin del centre.

Prevenció de caigudes



1

Utilitzeu **sabatilles tancades**
i amb sola antilliscant.

2

Manteniu el **llit tan baix** com sigui possible.

3

Valoreu **la utilització de bastó**
o caminador si teniu problemes
d'equilibri o per caminar amb
seguretat.

4

Demaneu ajuda per anar
al bany si ho creieu
convenient.

Dubtes fora!

Expliqueu-vos



Pregunteu



Informe-u-vos

