



Àrea Bàsica de Salut
l'Escola

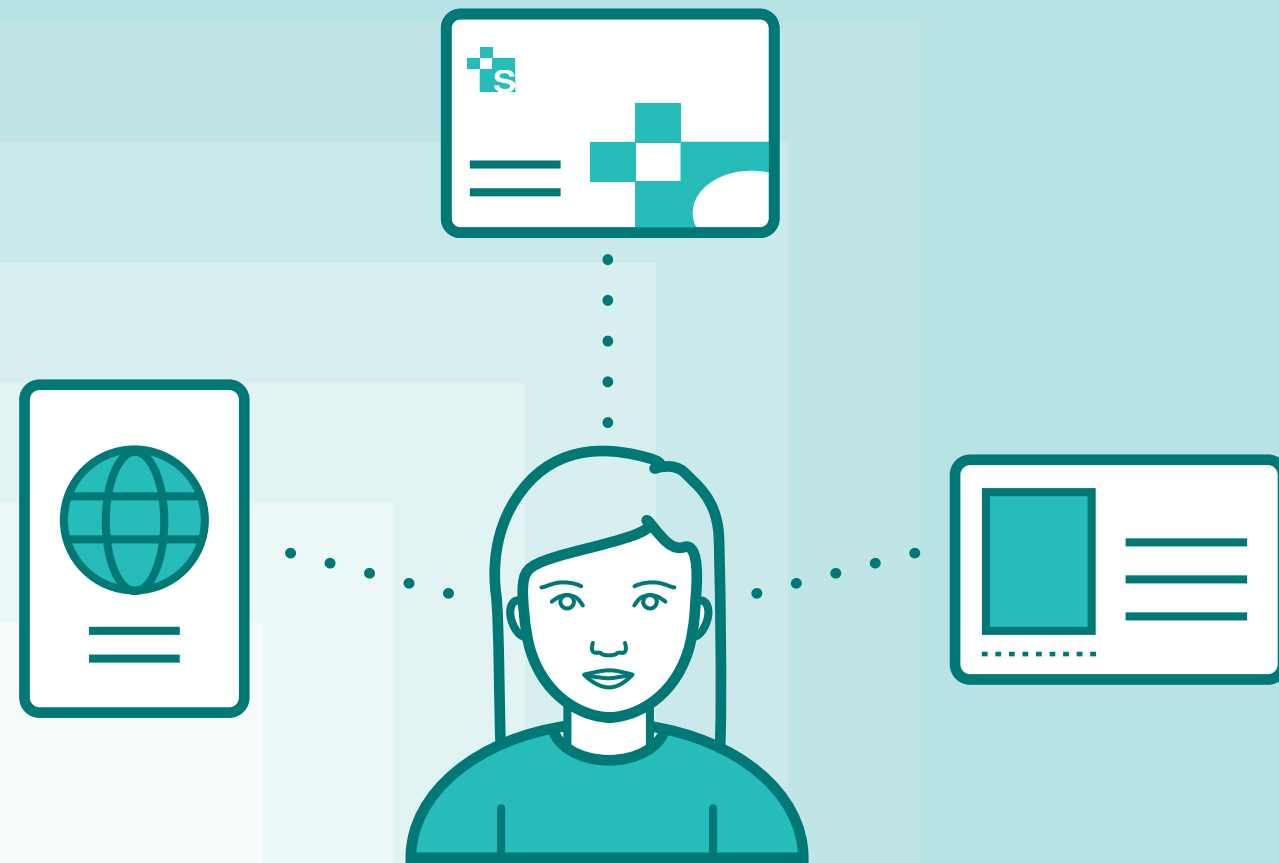
Ajudeu-nos a fer la vostra atenció més segura

L'Àrea Bàsica de Salut de l'Escola està compromesa amb la seguretat del pacient i amb la prevenció dels riscos durant l'atenció a l'usuari.

Però necessitem la vostra col·laboració per a fer que l'atenció sigui encara més segura.

A continuació us donem una sèrie de recomanacions per a la visita:

Identifiquen-vos sempre amb la Targeta Sanitària, passaport o DNI



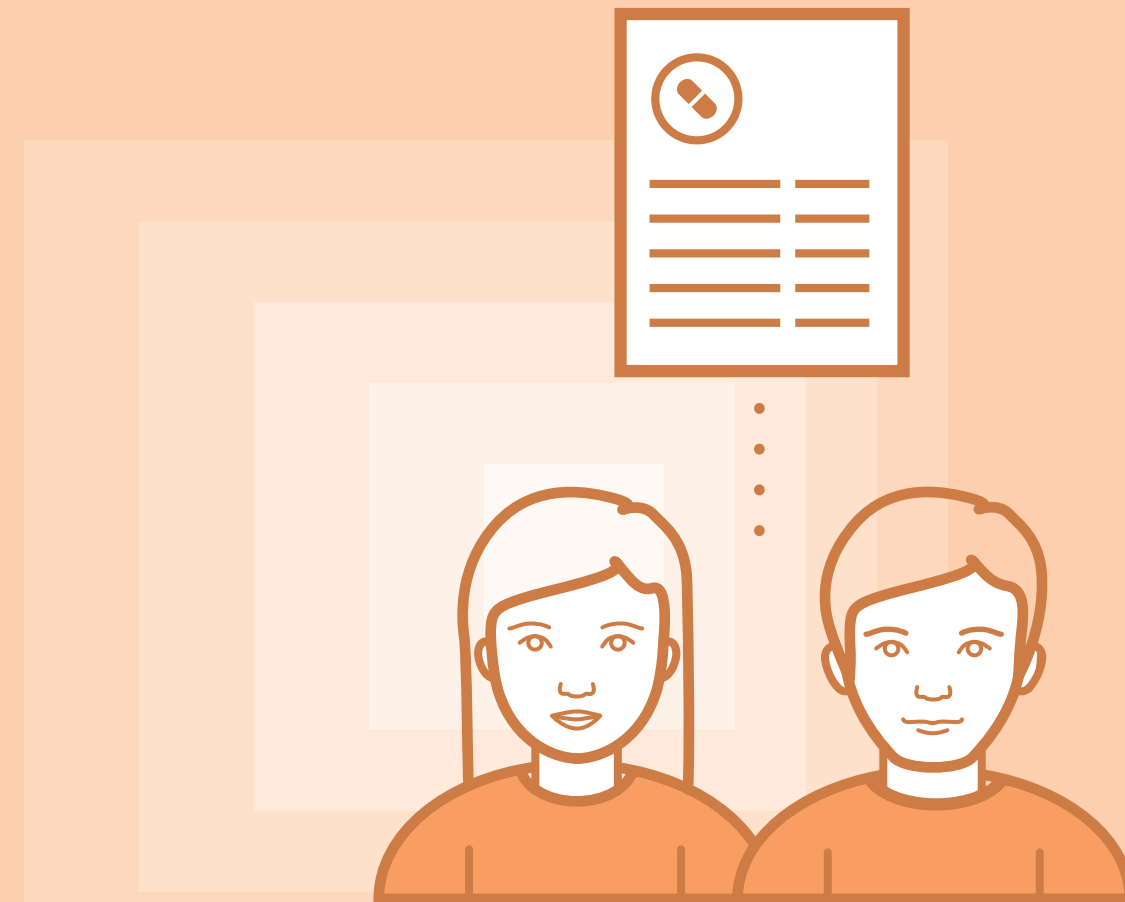
Expliqueu amb detall el que us passa



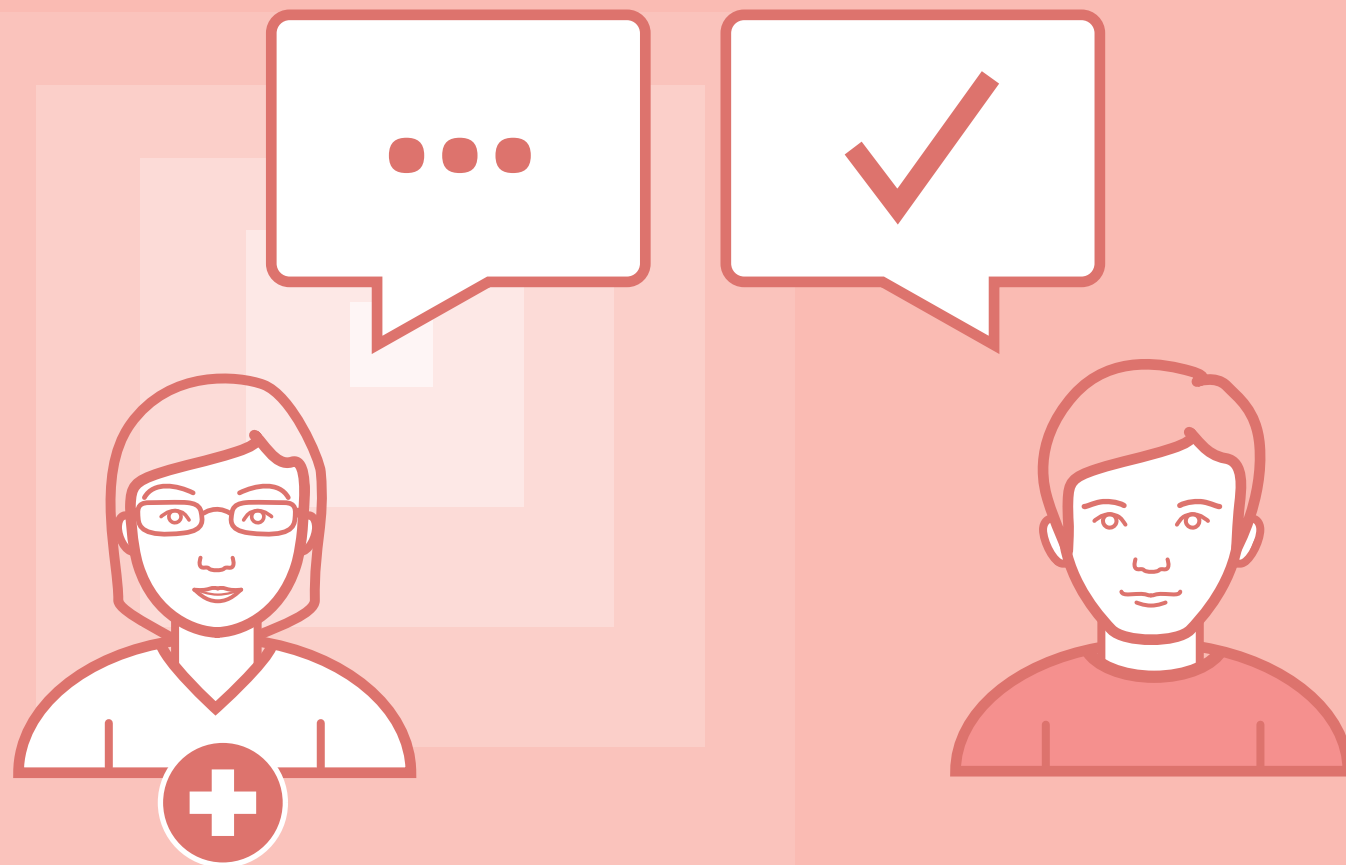
Si sou al·lèrgics a medicaments o aliments, digueu-ho de seguida



Conegueu el vostre tractament: quins medicaments preneu, com, quan i per què. Demaneu el pla de medicació i porteu-lo sempre a sobre



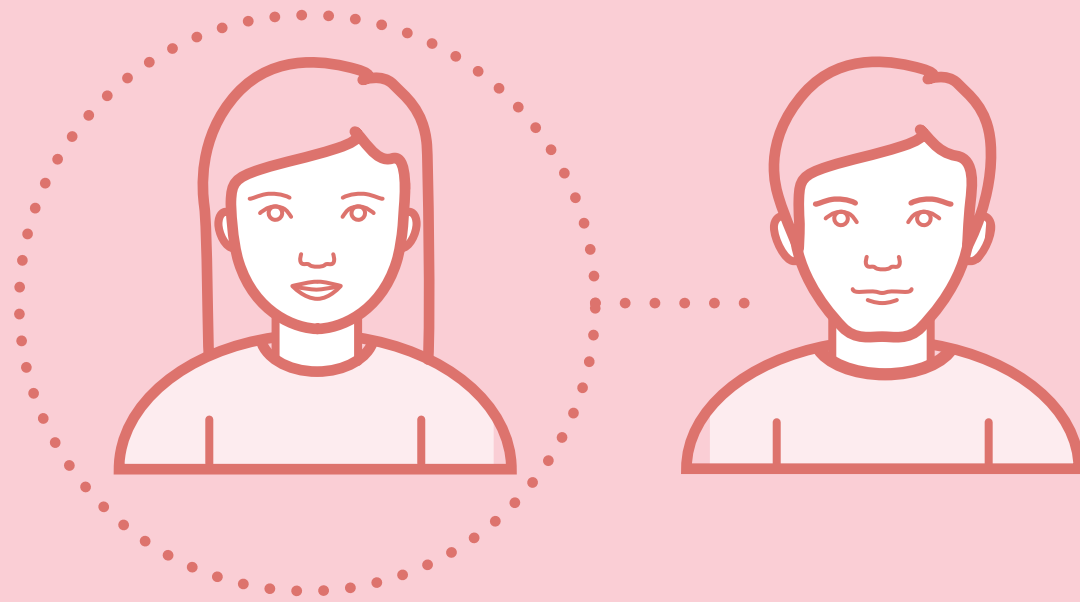
Escolteu amb atenció tot el que us digui el personal sanitari



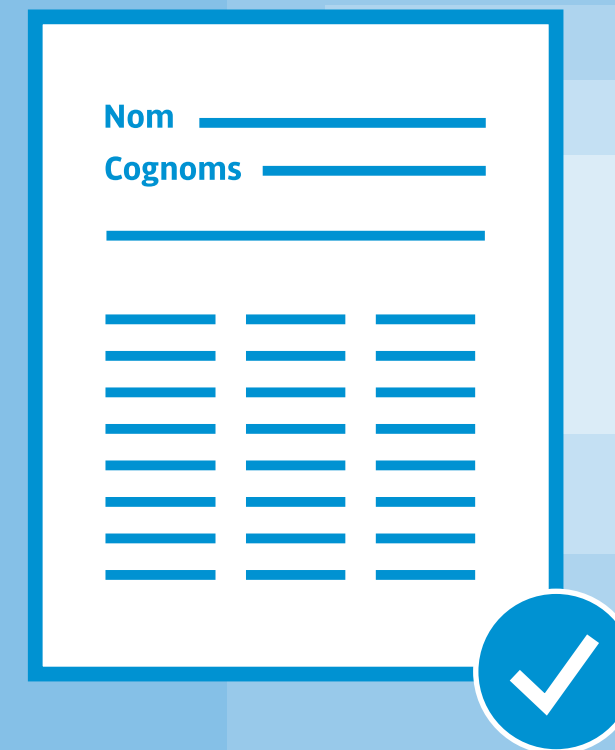
Assegureu-vos d'haver entès el que us han explicat, pregunteu tot el que no sapiguen de la vostra malaltia



Si us preocupa no recordar tot el que us han dit o no entendre-ho bé, feu-vos acompanyar per una persona de la vostra confiança



Verifiqueu la documentació que us donem i que hi constin correctament els vostres nom i cognoms



Dubtes fora!

Expliqueu-vos



Pregunteu



Informe-u-vos

